

# Best of Sri Lanka

## Sommerroute 2023

Sri Lanka ist wittertechnisch ein ganzjähriges Reiseziel. Es ist warm und luftfeucht. Wichtig ist den Strandaufenthalt am richtigen Küstenstreifen zu planen! In den Sommermonaten (Mai - Oktober) liegt man richtig an den malerischen Stränden der Ostküste. Schöne und vor allem neuwertige Hotels liegen an den weißen Stränden von Passikudah oder im nördlicher gelegenen Nilaveli, Nähe Trincomale. Beide Gebiete bieten eine tolle Unterwasserwelt für Taucher und Schnorchler! Von Nilaveli Gelegenheit für eine Wal-Beobachtungstour.

Unser Tipp für die Sommer-Monate: buchen Sie die „Best of Sri Lanka“ Tour rückwärts (wie dieses Programm vorschlägt), so ist Ihr Strandaufenthalt relativ am Ende der Rundreise. Um die Rückreise (ca. 8 Stunden) von der Ost- an die Westküste (internationaler Flughafen Colombo) so angenehm wie möglich zu gestalten verbringen Sie noch eine Nacht im Kulturellen Dreieck, ca. der Hälfte der Strecke. Nehmen Sie die spektakuläre Safari, im elefantenreichen Minneriya Nationalpark, als letzten Höhepunkt der Reise, noch mit in Ihren Erinnerungs-Schatz. Achtung: dies ist ein MUSS während des Elephant Gatherings von Juli – August. Herden von Elefanten warten auf Sie. Anschließend weiter zur Westküste. Je nach Flugzeit Ihres internationalen Fluges unternehmen Sie noch eine spannende halbtägige Tour ins koloniale Colombo.

### Reiseroute:

#### 1. Tag Flug von Europa nach Sri Lanka

Individuelle Anreise zum Flughafen und Flug in Sri Lankas geschäftliche Metropole Colombo.

#### 2. Tag Ankunft in Sri Lanka - Galle (A)

Am Vormittag landen Sie am Bandaranayke International Airport. Begrüßung durch die örtliche Reiseleitung und Transfer ins südlich von Colombo gelegene Galle. Am Weg stoppen Sie in der Schildkrötenbrutstätte in Kosgoda. Am Nachmittag unternehmen Sie eine Tour in der Altstadt der alten Hafenstadt Galle und besichtigen das niederländische Forts. Galle liegt im Südwesten Sri Lankas und ist etwa 119 km von Colombo entfernt. Vor Ankunft der Portugiesen im 16. Jhd. galt Galle als bedeutendster Hafen des Landes. Den Höhepunkt in der Entwicklung erreichte die Stadt während der niederländischen Herrschaft, deren heutiges Wahrzeichen das alte niederländische Fort ist. Die Altstadt im Inneren des Forts gehört seit 1988 zum UNESCO Weltkulturerbe.



während der niederländischen Herrschaft, deren heutiges Wahrzeichen das alte niederländische Fort ist. Die Altstadt im Inneren des Forts gehört seit 1988 zum UNESCO Weltkulturerbe.

#### 3. Tag Galle - Udawalawe Elephant Transit Home (F, A)

Am Vormittag Zeit für Besichtigungen in Galle. Weiterfahrt nach Uda Walawe und Besuch des Elephant Transit Homes. Hier werden hauptsächlich Babyelefanten betreut. Übernachtung im Park.

#### 4. Tag Udawalawe - Bummel durch Nuwara Eliya (F, A)

Auf einer Jeep-Safari erkunden Sie die Flora und Fauna im Udawalawe Nationalpark. Der Park ist die Heimat für ca. 500 wilde Elefanten, Hirsche, wilde Büffel, Mungos, Nasenbeutel, Füchse, Krokodile, Bären und Leoparden. Weiterfahrt nach Nuwara Eliya. Aufgrund seines milden aber kühlen Klimas ist hier im Gebirge immer etwas los, besonders am Wochenende wenn die Einheimischen hierher strömen um der Hitze und Feuchtigkeit an der Küste zu entfliehen. Sie unternehmen zunächst einen Bummel durch den kleinen kolonialen Ortskern von Nuwara Eliya, das mitten in Tee- und Gewürzplantagen liegt. Sie werden begeistert sein von den



Einheimischen hierher strömen um der Hitze und Feuchtigkeit an der Küste zu entfliehen. Sie unternehmen zunächst einen Bummel durch den kleinen kolonialen Ortskern von Nuwara Eliya, das mitten in Tee- und Gewürzplantagen liegt. Sie werden begeistert sein von den

viktorianischen Gebäuden aus der Zeit in der die Engländer Nuwara Eliya als Hillstation aufbauten. Durch Teeplantagen mit singenden Teaplaka Girls geht es zu einer Teefabrik um von dem Gold der Insel zu kosten.

#### 5. Tag Nuwara Eliya - spektakuläre Zugfahrt - Ella schönste Umgebung der Insel (F, A)

Am frühen Morgen startet die spektakuläre Zugfahrt von Nanu Oya nach Ella. Die malerische Hügel-Landschaft und leuchtend grüne Teeplantagen mit emsig arbeitenden Pflückerinnen ziehen an Ihnen vorbei. Sie sehen umsäumte Reisfelder, Bananen- und Zimtplantagen, ursprünglichen Regenwald, tossende Wasserfälle und kleine Orte - ein einzigartiges Erlebnis! Gegen Mittag Ankunft in Ella und Weiterfahrt zum breitesten Wasserfall der Insel, den Ravana Falls. Von hier hätten Sie die Möglichkeit den Little Adam's Peak zu bewandern. Dazu wäre noch ein zusätzlicher Tag ideal. Übernachtung in Ella.



#### 6. Tag Ella - Gal Oya Nationalpark (F)

Heute geht es in den Gal Oya Nationalpark in dem der 78 qkm große Stausee Senanayake Samudra liegt und damit das ideale Habitat für Wasservögel ist. Sie treffen auf Elefanten die sich mit bis zu 150 Tieren durch den Park bewegen. Einzigartig gibt es hier Safaris per Jeep und Boot. Da es hier derzeit nur eine Lodge zum Übernachten gibt ist der Nationalpark nicht so touristisch als andere Parks, deshalb haben Sie gute Chancen auf Ihrer heutigen Jeep-Safari Elefanten, Wildschweine, Schakale, verschiedene Reh- und Vogelarten, Lippenbären und Krokodile zu sehen. Die Gal Oya Lodge bietet so viele Aktivitäten, daß eine Verlängerung lohnt! Besuchen Sie z. B. die Veddas. Das sind die Ureinwohner des Waldes die nur in diesem Gebiet wohnen und die seit hundert Jahren auf der Insel im Einklang mit der Natur leben. Erfahren Sie den Lebensstil dieser Menschen. Übernachtung in der Gal Oya Lodge.



Nationalpark nicht so touristisch als andere Parks, deshalb haben Sie gute Chancen auf Ihrer heutigen Jeep-Safari Elefanten, Wildschweine, Schakale, verschiedene Reh- und Vogelarten, Lippenbären und Krokodile zu sehen. Die Gal Oya Lodge bietet so viele Aktivitäten, daß eine Verlängerung lohnt! Besuchen Sie z. B. die Veddas. Das sind die Ureinwohner des Waldes die nur in diesem Gebiet wohnen und die seit hundert Jahren auf der Insel im Einklang mit der Natur leben. Erfahren Sie den Lebensstil dieser Menschen. Übernachtung in der Gal Oya Lodge.



#### 7. Tag Gal Oya - Kandy - Botanischer Garten in Peradeniya (F, A)

Bei Interesse bietet sich am Vormittag noch eine Safari per Boot durch den Park an (Preis auf Anfrage). Fahrt Richtung Kandy, am frühen Nachmittag fahren Sie erstmal nach Peradeniya. Sie besuchen den Botanischen Garten. Er ist eine Augenweite für jeden Naturliebhaber und ein MUSS für Hobbybotaniker. Auf 67 ha sind mehr als 4000 verschiedene Arten an Bäumen, Pflanzen und Blumen zu finden, ein wahres Paradies! Übernachtung in Kandy.

#### 8. Tag Kandy Citytour - Dambulla Höhlentempel (F, A)

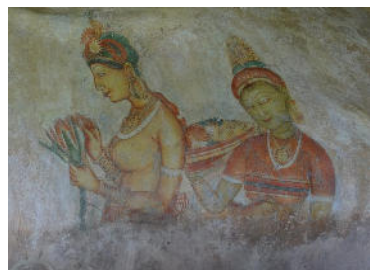
Morgens besichtigen Sie die interessante Stadt Kandy die auf mehreren Hügeln angelegt ist. Sie sehen den Upper Lake Drive, Market Square und den bedeutendsten Tempel der Stadt mit dem heiligen Zahn, den Zahntempel. Auf dem Weg ins Kulturelle Dreieck besuchen Sie in Dambulla den Höhlentempel. Sein Alter geht zurück in die Vergangenheit auf



ein Jhd. v. Chr. Die Höhlen dienten als Unterkunft des Königs Walagamba der hier 14 Jahre, aus Anuradhapura vertrieben, im Exil wohnte. Als dieser wieder an die Macht kam, ließ er den prächtigsten aller Steintempel bauen, der heute auf der Insel zu finden ist. In den Höhlen finden Sie tolle Fresken und Buddhastatuen. Übernachtung in Sigiriya.

### 9. Tag Wanderung auf den Löwenfelsen Sigiriya - Strände an der Ostküste Passikudah oder Nilaweli / Trinco (F)

Am frühen Morgen führt Sie der Weg zu dem sagenumwobenen „Löwenfelsen“ nach Sigiriya, bereits seit 1982 auf der Liste des UNESCO-Weltkulturerbes. Auf dem Plateau des weithin sichtbaren, ca. 200 m hohen Monolithen befinden sich die Überreste des



Palastes von König Kasyappa (473-491). Er hatte diese „Himmelsfestung“ aus Angst vor seinem Halbbruder angelegt der der rechtmäßige Thronfolger war und den er aus dem Land getrieben hatte. Manche bezeichnen Sigiriya als das achte Weltwunder. Neben dem früheren Palast begeistern

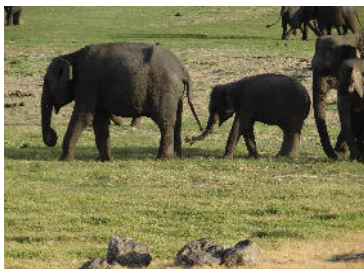
vor allem die Gartenanlage sowie die erotischen Fresken der sogenannten „Wolkenmädchen“: beeindruckende Wandmalereien aus dem 5. Jhd. Der Aufstieg auf den Felsen ist anstrengend, wird aber mit einem sagenhaften Blick über die Landschaft belohnt. Am Nachmittag fahren Sie in Ihr Strandhotel in Passikudah oder Nilaweli bei Trinco. Die Übernachtung im Strandgebiet ist noch nicht inklusive, weder zeitlich noch preislich.

**Individueller Aufenthalt für Ihre Strandtage in Passikudah oder Nilaweli.** Die Tage stehen zur freien Verfügung. Planen Sie Ihren Strandaufenthalt individuell. Bitte geben Sie uns für die Programmerstellung Ihre Wunschdauer an. Die Reisetage werden um die Dauer Ihres Strandaufenthalts verlängert

### 10. Tag Passikudah / Trincomale - Minneriya Nationalpark Elephant Gathering (F, A)

Auschecken im Strandhotel und Fahrt Richtung Kulturelles Dreieck. Nach dem Einchecken in Sigiriya genießen Sie eine Safari im

Minneriya Nationalpark. Auf 8.889 ha beherbergt er die meisten Elefanten, die zu Hunderten in Herden im Dschungel leben. Es gibt außerdem im Nationalpark wilde Büffel, Wildschweine, Rehe, Lippenbären, Sambar Hirsche, Leoparden, Krokodile, Schakale, verschiedene Amphibien,



Reptilien und 160 Vogelarten, eine Vielzahl Fische sowie 78 verschiedene Arten an Schmetterlingen. Im Juli und August findet das Elefantentreffen statt. Herden von Elefanten kommen durch den Dschungel zum Stausee zum Baden und Wasser trinken. Das ist genau die Zeit in der im Buschland die Trockenheit herrscht und das Wasser im Dschungel und im Stausee immer weiter zurückgeht. Deshalb tummeln sich alle um den See. Ein einzigartiges Erlebnis so viele wilde Elefanten auf einmal zu sehen und ihnen so nahe zu kommen. Tiere lassen sich nicht auf ein Rendez-Vous ein. Es ist immer mit Glück verbunden was in der kurzen Zeit im Nationalpark zu sehen ist.

### 11. Tag Minneriya - Colombo Flughafen (F)

Transfer zum Flughafen an die Westküste nach Colombo, Fahrtzeit 4 - 5 Stunden, für Ihren Rückflug nach Europa. Es ist keine weitere Übernachtung vorgesehen.

### 12. Tag Ankunft in Europa

Ankunft in Europa und individuelle Weiterreise nach Hause. Ende einer erlebnisreichen Reise.

Programmänderungen vorbehalten!

### Elephant Gathering:

das Spektakel findet jährlich im Juli und August im Minneriya Nationalpark statt. Herden von Elefanten treffen sich am Stausee weil sie nur dort Wasser finden. Trockenzeit im Nationalpark!

### Perahera Festival in Kandy vom 23.07. - 02.08.2023

bitte reservieren Sie Ihre Unterkunft mind. 4 Monate im voraus für diesen begehrten Festival-Zeitraum! Aufpreise für Kandy Hotels!

### Leistungen inklusive:

wie im Best of Sri Lanka Programm vorherige Seite plus zusätzl. eine Safari im Minneriya Nationalpark und die Transfers zum Strand.

### nicht inklusive:

wie im Best of Sri Lanka Programm vorherige Seite, keine Besichtigung in Polonaruwa

### Hotels wie bei „Best of Sri Lanka“

Reisepreis pro Person Januar - Oktober 2023:

### Preise ohne Strandaufenthalt!

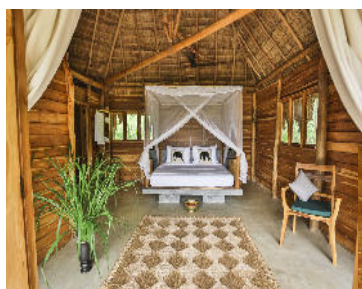
		Superior-Hotels	Deluxe-Hotels
JAN - APR	im DZ	ab 2.600 €	ab 2.885 €
	im EZ	ab 3.140 €	ab 3.560 €
MAI - OKT	im DZ	ab 2.595 €	ab 2.778 €
	im EZ	ab 3.085 €	ab 3.385 €

**Saisonaufpreise für Hotels auf Anfrage!**

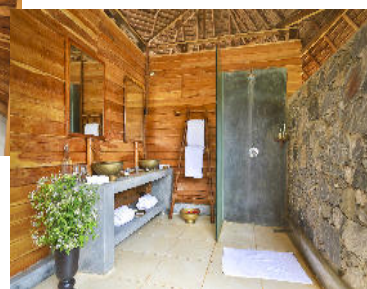
### Info zu Qatar Airways Flüge ab Deutschland:

Die Reise ist mit einem Special der Airline kalkuliert. Die Flugpreise sind derzeit sehr dynamisch. Sobald wir Ihren Wunschtermin kennen, suchen wir Ihnen gerne den preiswertesten Flug für Ihre individuelle Reisezeit aus.

**Flüge mit anderen Fluggesellschaften sind jederzeit möglich! Diese Reise wird mit einem Qatar Airways Special Tarif angeboten. Für Ihre Reise berücksichtigen wir auch gerne die Specials anderer Fluggesellschaften.**



Gal Oya Lodge



Weitere Reisen für Sri Lanka finden Sie auf unserer Website: [www.logo-reisen.de](http://www.logo-reisen.de)

### Buchung & Veranstaltung:



LOGO! Reisen GmbH  
Der Fernost-Spezialist  
Rittersbacher Straße 84  
D-91126 Schwabach  
Tel. +49 (0) 9122-5058 Fax -5834  
Email: [urlaub@logo-reisen.de](mailto:urlaub@logo-reisen.de)  
Internet: [www.logo-reisen.de](http://www.logo-reisen.de)